

**XYLTER BLAU®**

- **Xylter Blau S. de R.L. de C.V.** es una empresa multidisciplinaria dedicada a la proveeduría de productos y servicios para el sector agrícola, alimentario e industrial. Nuestro giro principal es la importación, exportación y comercialización de diversos productos.
- Todos nuestros productos pasan por exhaustivas pruebas de calidad, las cuales se respaldan por sus respectivos certificados, y son cuidadosamente seleccionados para ofrecer soluciones a la medida a todos nuestros clientes.
- Nuestra meta: el éxito de nuestros clientes y colaboradores. En Xylter Blau creemos firmemente que lo más importante es un equipo contento y satisfecho. La satisfacción en la relación cliente-proveedor es el nicho de todo lo que hacemos.



**“Quality is never an accident. It is always the result of intelligent effort.”**

*– John Ruskin*

*Nuestras tarimas pueden adquirirse mediante dos esquemas: Venta y Renta.*

## **Venta:**

- Las tarimas incluyen certificado SGS, certificado de origen de materiales y 2 garantías.
- La tarima puede personalizarse en los siguientes rubros: Color, impresión y grabado.
- Podemos tomar a cuenta tarimas plásticas y cajas plásticas rotas o en desuso.

**Garantía tipo 1\*:** Reemplazo libre de preguntas. Si la tarima se rompe o fractura, se reemplaza sin preguntas durante los primeros 3 meses.

**Garantía tipo 2\*:** Durante los 12 meses consecutivos el reemplazo se realizará tras la averiguación de uso negligente. Si la tarima se rompe por causas de fabricación, se reemplaza sin costo. No cubre uso negligente.

\*no aplica para tarimas tipo exportación o tipo OTU.



PRODUCTO	SKU	ESQUEMA
TARIMA PLÁSTICA ECO OTU XYLTER BLAU	XBTP-OTU-001	VENTA

### CARACTERÍSTICAS GENERALES:

- ✦ TARIMA ECONÓMICA Y LIGERA
- ✦ DIMENSIONES: 1.20M X 1.00M X 16.5CM
- ✦ SUPERFICIE ANTIDERRAPANTE
- ✦ USO CON PATÍN HIDRÁULICO O MONTACARGAS
- ✦ 4 WAY ENTRY
- ✦ CARGA ESTÁTICA: 1.1 TON
- ✦ CARGA DINÁMICA : 0.9 TON
- ✦ CARGA EN RACK: N/A
- ✦ UNA CARA (SINGLE FACE)
- ✦ PESO: 9 KG

### NOTA:

- ✦ LOS PRECIOS PUEDEN CAMBIAR SIN PREVIO AVISO
- ✦ IMAGEN ILUSTRATIVA, EL PRODUCTO FINAL PUEDE VARIAR



PRODUCTO	SKU	ESQUEMA
TARIMA PLÁSTICA OTU -2 XYLTER BLAU	XBTP-OTU-002	VENTA

### CARACTERÍSTICAS GENERALES:

- ✦ CERTIFICADO ISO22000 | ISPM15
- ✦ DIMENSIONES: **1.20M X 1.00M X 13CM**
- ✦ REDUCE 80% COSTOS DE ENVÍO Y ALMACENAJE
- ✦ USO CON PATÍN HIDRÁULICO O MONTACARGAS
- ✦ APROBADA POR NORMAS ADUANERAS INTERNACIONALES
- ✦ IDEAL PARA EXPORTACIÓN
- ✦ CARGA ESTÁTICA: **2 TON**
- ✦ CARGA DINÁMICA : **700 KG**
- ✦ UNA CARA (ONE FACE)
- ✦ PESO: **7.8 KG**

### NOTA:

- ✦ LOS PRECIOS PUEDEN CAMBIAR SIN PREVIO AVISO
- ✦ IMAGEN ILUSTRATIVA, EL PRODUCTO FINAL PUEDE VARIAR



PRODUCTO	SKU	ESQUEMA
TARIMA PLÁSTICA ECO XYLTER BLAU	XBTP-ECO-001	VENTA

### CARACTERÍSTICAS GENERALES:

- ✦ CERTIFICADO ISPM15 | ISO22000
- ✦ DIMENSIONES: **1.2M X 1.0M X 14 CM**
- ✦ REDUCE 80% COSTOS DE ALMACENAJE Y ENVÍO
- ✦ USO CON PATÍN HIDRÁULICO O MONTACARGAS
- ✦ NO RECOMENDABLE PARA USO EN RACK
- ✦ 4 WAY ENTRY
- ✦ UNA CARA (ONE FACE)
- ✦ CARGA ESTÁTICA: 4 TON
- ✦ CARGA DINÁMICA : 1.4 TON
- ✦ PESO: 10 KG

### NOTA:

- ✦ LOS PRECIOS PUEDEN CAMBIAR SIN PREVIO AVISO
- ✦ IMAGEN ILUSTRATIVA, EL PRODUCTO FINAL PUEDE VARIAR



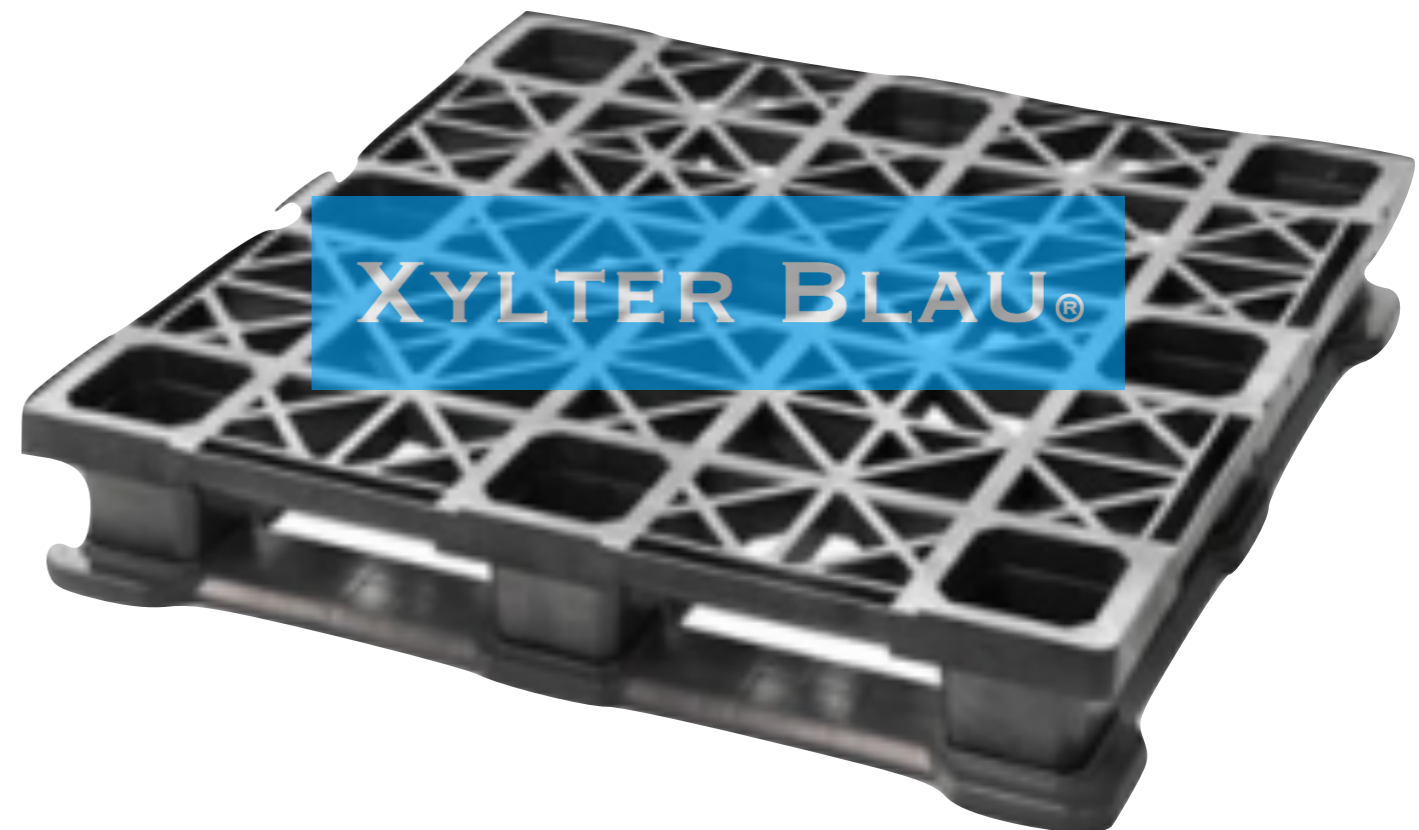
PRODUCTO	SKU	ESQUEMA
TARIMA PLÁSTICA HEAVY DUTY - M XYLTER BLAU	XBTP-HD-M-001	VENTA

### CARACTERÍSTICAS GENERALES:

- ✦ CERTIFICADO ISO22000 | ISPM15
- ✦ DIMENSIONES: 1.00M X 1.20M X 15CM
- ✦ USO CON PATÍN HIDRÁULICO O MONTACARGAS
- ✦ 4 WAY ENTRY
- ✦ CARGA ESTÁTICA: 6 TON
- ✦ CARGA DINÁMICA : 2 TON
- ✦ CARGA EN RACK: 600 KG
- ✦ PESO: 15 KG
- ✦ SE RECOMIENDA EL USO EL LUGARES NO HÚMEDOS

### NOTA:

- ✦ LOS PRECIOS NO INCLUYEN I.V.A
- ✦ LOS PRECIOS PUEDEN CAMBIAR SIN PREVIO AVISO
- ✦ LA COTIZACIÓN ES FOB (FREE ON BOARD)  
(LIBRE A BORDO EN NUESTRAS BODEGAS)





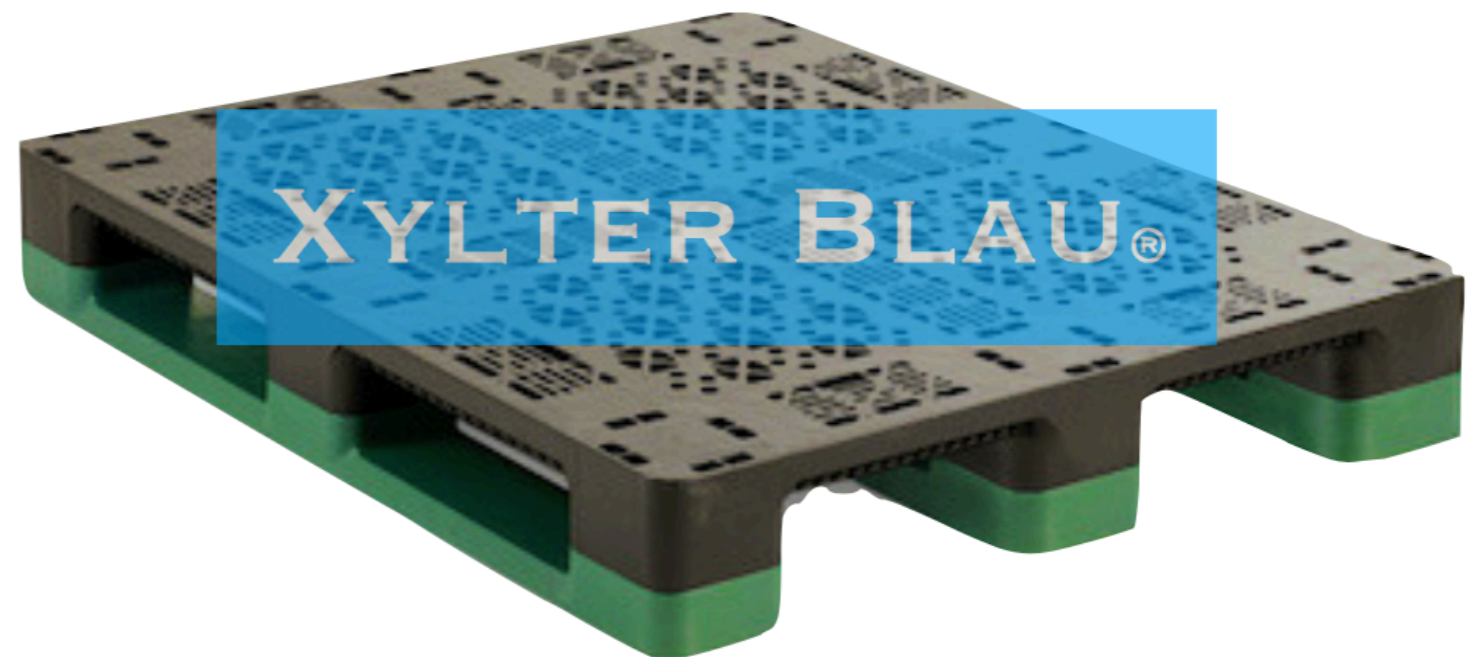
PRODUCTO	SKU	ESQUEMA
TARIMA PLÁSTICA HEAVY DUTY STD XYLTER BLAU	XBTP-HD-STD-001	VENTA Y RENTA

### CARACTERÍSTICAS GENERALES:

- ✦ CERTIFICADO ISO22000 | ISPM15
- ✦ 5-8 AÑOS DE VIDA ÚTIL EN USO RUDO EXTREMO
- ✦ DIMENSIONES: **1.20M X 1.00M X 16.5CM**
- ✦ SUPERFICIE ANTIDERRAPANTE
- ✦ USO CON PATÍN O MONTACARGAS
- ✦ 4 WAY ENTRY
- ✦ CARGA ESTÁTICA: 7 TON
- ✦ CARGA DINÁMICA : 1.5 TON
- ✦ CARGA EN RACK: 1 TON
- ✦ UNA CARA (ONE FACE)
- ✦ PESO: 21 KG

### NOTA:

- ✦ LOS PRECIOS PUEDEN CAMBIAR SIN PREVIO AVISO
- ✦ IMAGEN ILUSTRATIVA, EL PRODUCTO FINAL PUEDE VARIAR



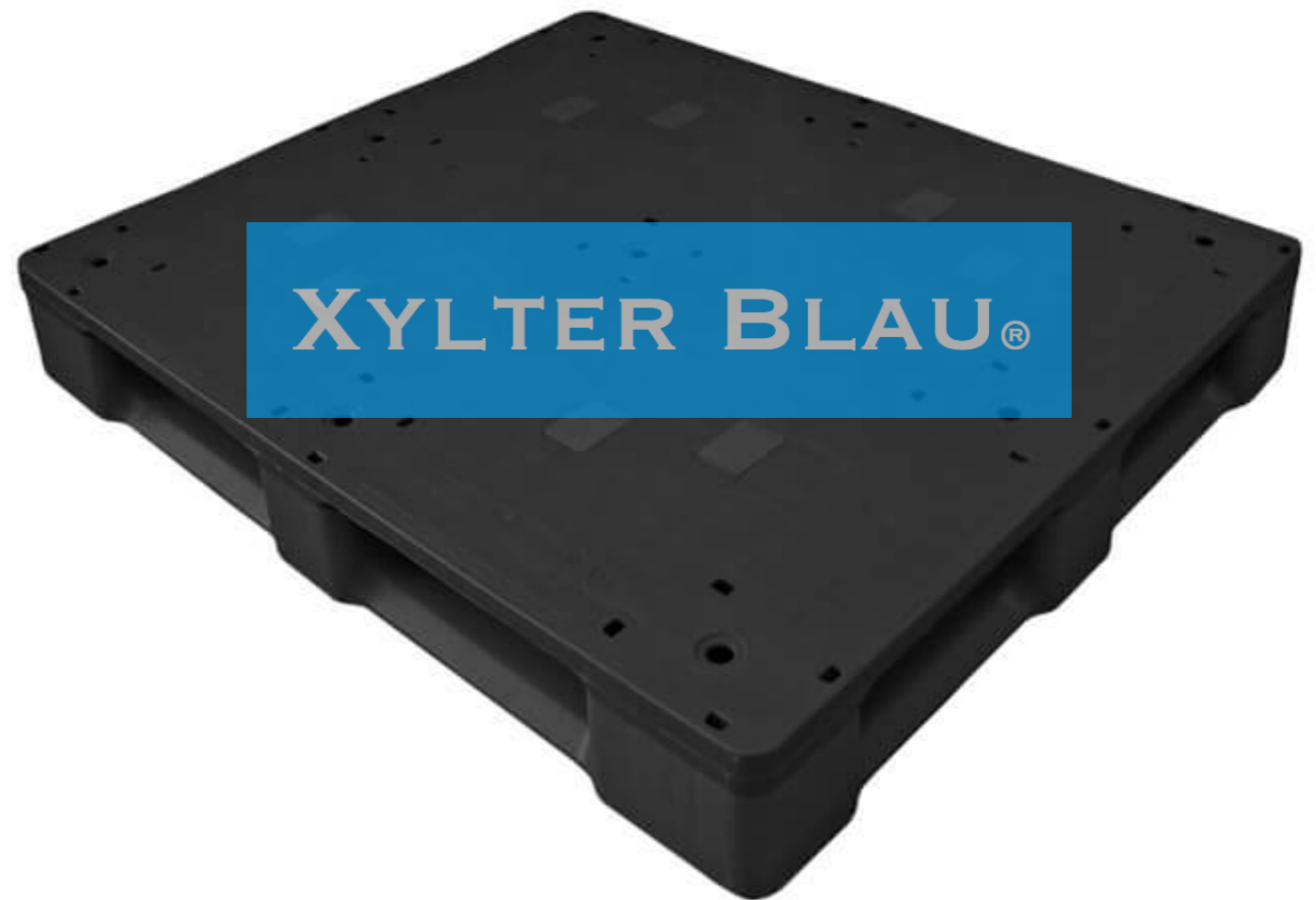
PRODUCTO	SKU	ESQUEMA
TARIMA PLÁSTICA HEAVY DUTY STD 2 XYLTER BLAU	XBTP-HD-STD-002	VENTA Y RENTA

### CARACTERÍSTICAS GENERALES:

- ✦ CERTIFICADO ISO22000 | ISPM15
- ✦ 10 AÑOS DE VIDA ÚTIL EN USO RUDO EXTREMO
- ✦ DIMENSIONES: 1.20M X 1.00M X 16.5CM
- ✦ SUPERFICIE ANTIDERRAPANTE
- ✦ USO CON PATÍN O MONTACARGAS
- ✦ 4 WAY ENTRY
- ✦ CARGA ESTÁTICA: 7 TON
- ✦ CARGA DINÁMICA : 2 TON
- ✦ CARGA EN RACK: 1.8 TON
- ✦ UNA CARA (ONE FACE)
- ✦ PESO: 22 KG

### NOTA:

- ✦ LOS PRECIOS PUEDEN CAMBIAR SIN PREVIO AVISO
- ✦ IMAGEN ILUSTRATIVA, EL PRODUCTO FINAL PUEDE VARIAR





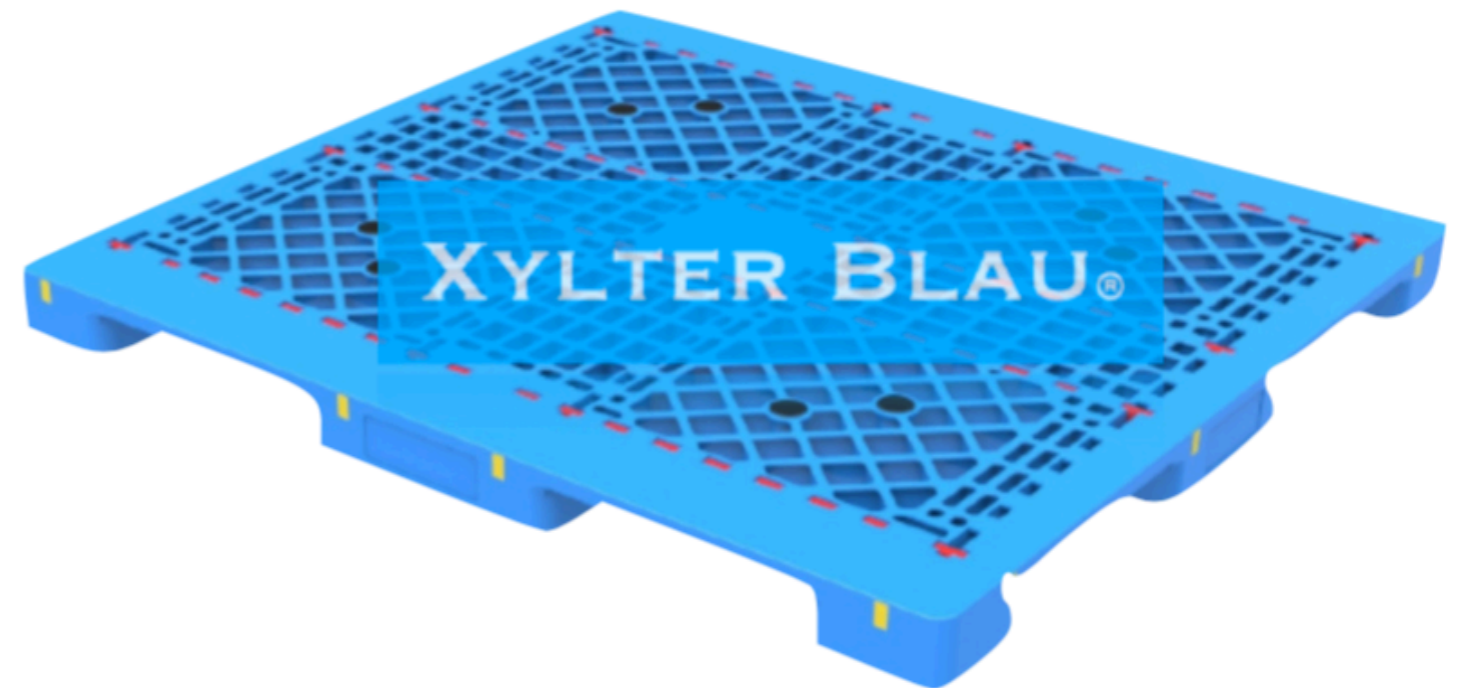
PRODUCTO	SKU	ESQUEMA
TARIMA PLÁSTICA HEAVY DUTY - T XYLTER BLAU	XBTP-HD-T-001	VENTA Y RENTA

### CARACTERÍSTICAS GENERALES:

- ✦ MATERIAL: HDPE 100% VIRGEN
- ✦ CERTIFICADO SGS | ORIGEN DE MATERIALES
- ✦ DIMENSIONES: 1.20M X 1.00M
- ✦ USO CON PATÍN HIDRÁULICO O MONTACARGAS
- ✦ REFORZADA CON 4 TUBOS DE ACERO
- ✦ CARGA ESTÁTICA: 5 TON
- ✦ CARGA DINÁMICA : 1.4 TON
- ✦ CARGA EN RACK: 1.2 TON
- ✦ PESO: 14.30 KG
- ✦ UNA CARA (ONE FACE)
- ✦ 4 WAY ENTRY
- ✦ COLORES: AZUL, GRIS Y NEGRO

### NOTA:

- ✦ LOS PRECIOS PUEDEN CAMBIAR SIN PREVIO AVISO
- ✦ IMAGEN ILUSTRATIVA, EL PRODUCTO FINAL PUEDE VARIAR





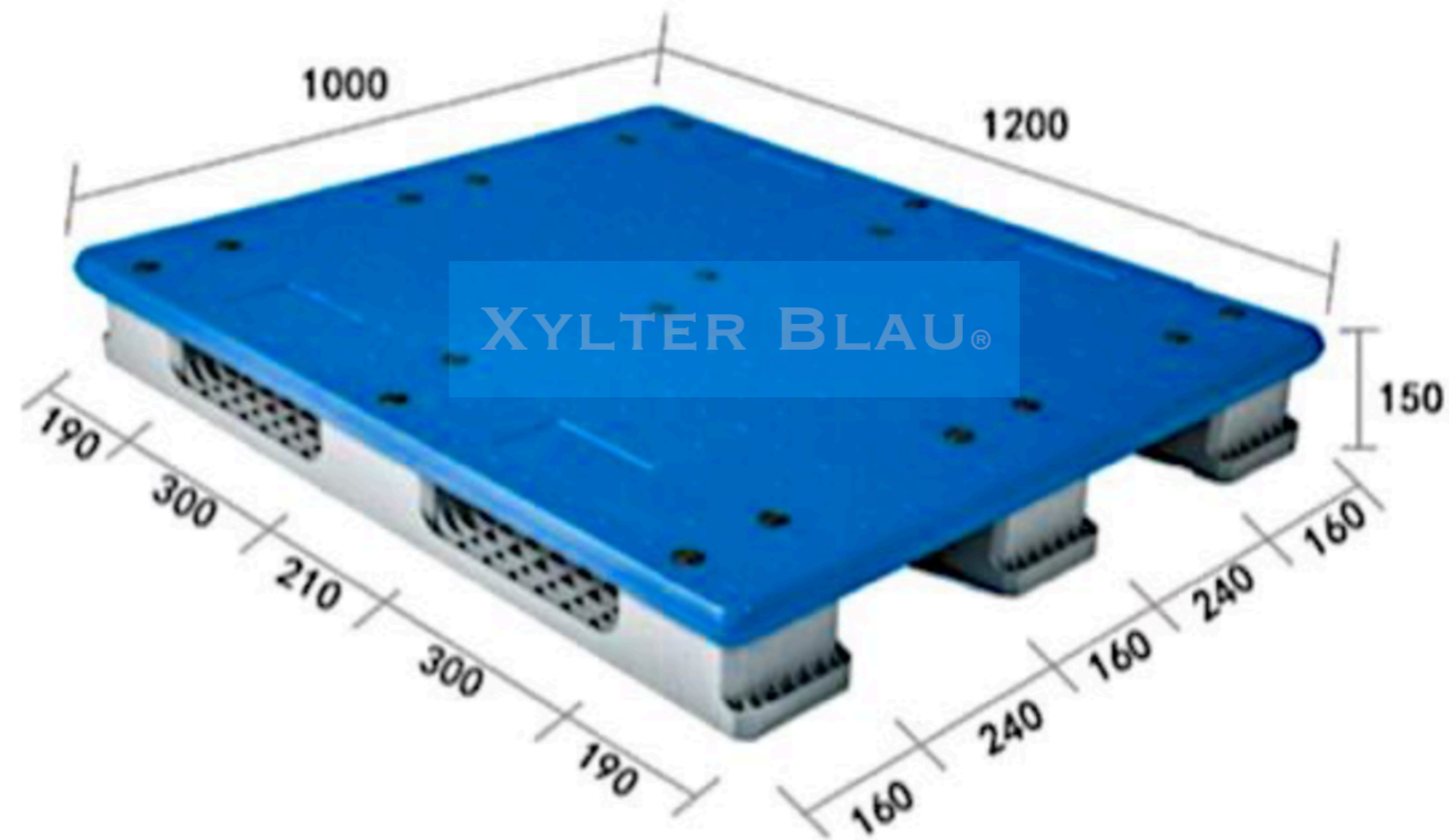
PRODUCTO	SKU	ESQUEMA
TARIMA PLÁSTICA HEAVY DUTY HYBRID OS XYLTER BLAU	XBTP-HD-HOS-001	VENTA Y RENTA

### CARACTERÍSTICAS GENERALES:

- ✦ CERTIFICADO SGS | ORIGEN DE MATERIALES
- ✦ USO CON PATÍN HIDRÁULICO O MONTACARGAS
- ✦ DIMENSIONES: **1.20M x 1.00M x 15cm**
- ✦ 8 AÑOS DE VIDA ÚTIL EN USO RUDO
- ✦ UNA CARA (SINGLE FACE)
- ✦ 4 WAY ENTRY
- ✦ CARGA ESTÁTICA: **6 TON**
- ✦ CARGA DINÁMICA : **2 TON**
- ✦ CARGA EN RACK: **1.5 TON**
- ✦ UNA CARA (SINGLE FACED)
- ✦ PESO: **15 KG**

#### NOTA:

- ✦ LOS PRECIOS PUEDEN CAMBIAR SIN PREVIO AVISO
- ✦ IMAGEN ILUSTRATIVA, EL PRODUCTO FINAL PUEDE VARIAR





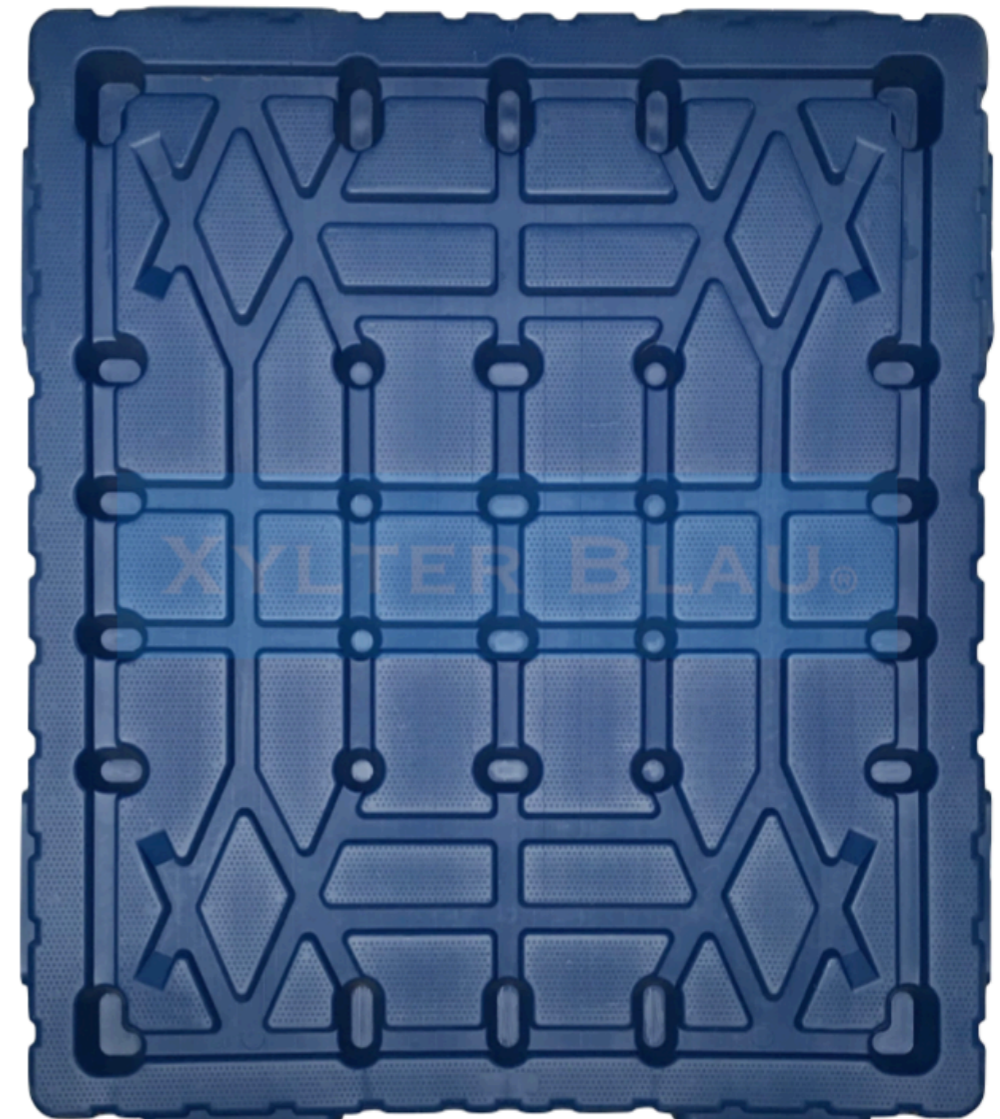
PRODUCTO	SKU	ESQUEMA
TARIMA PLÁSTICA HEAVY DUTY XYLTER BLAU	XBTP-HD-001	VENTA Y RENTA

### CARACTERÍSTICAS GENERALES:

- ✦ CERTIFICADO SGS | ORIGEN DE MATERIALES
- ✦ CERTIFICADO DE GRADO ALIMENTICIO (LIBRE DE METALES PESADOS)
- ✦ DIMENSIONES: **1.20M x 1.00M x 15cm**
- ✦ 10 AÑOS DE VIDA ÚTIL EN USO RUDO EXTREMO
- ✦ RESISTENTE A CORROSIVOS
- ✦ 4 WAY ENTRY
- ✦ CARGA ESTÁTICA: **6 TON**
- ✦ CARGA DINÁMICA : **2.5 TON**
- ✦ CARGA EN RACK: **1.5 TON**
- ✦ DOBLE CARA
- ✦ PESO: **15 KG**

### NOTA:

- ✦ LOS PRECIOS PUEDEN CAMBIAR SIN PREVIO AVISO
- ✦ IMAGEN ILUSTRATIVA, EL PRODUCTO FINAL PUEDE VARIAR

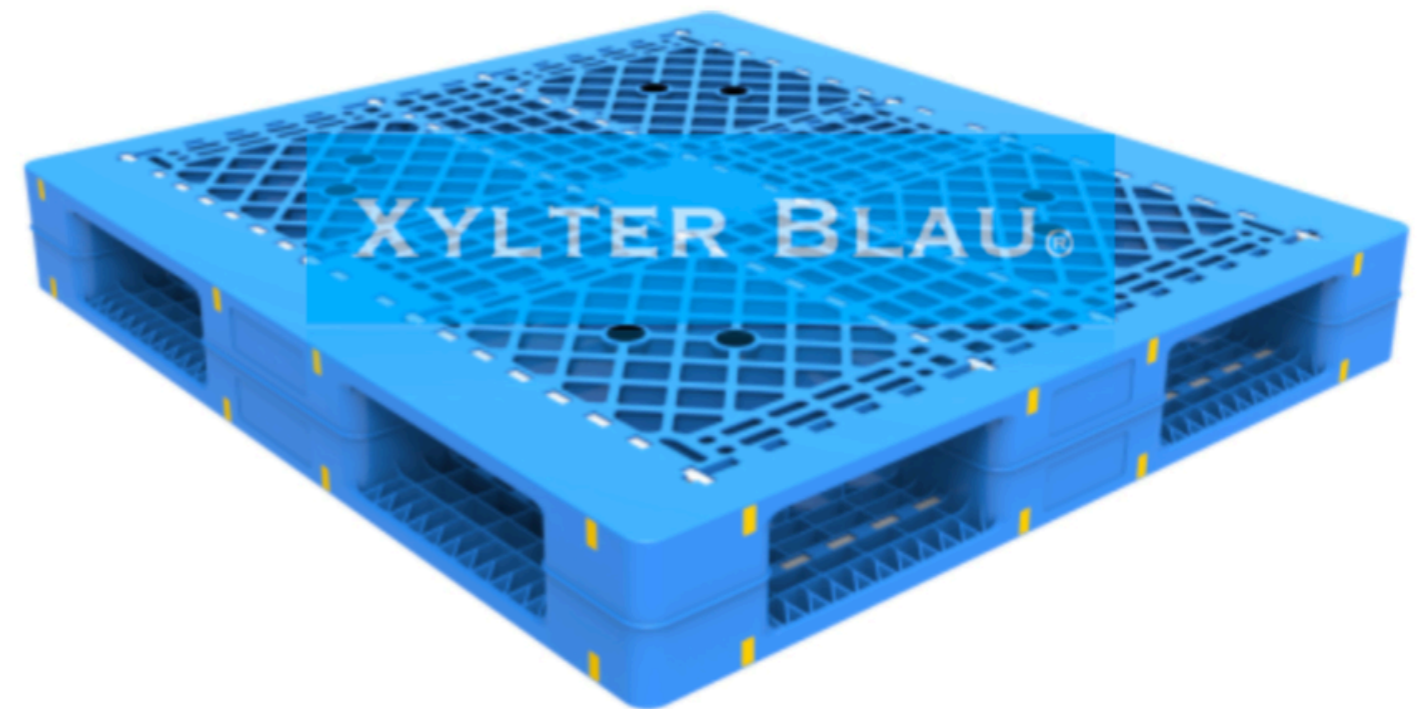


PRODUCTO	SKU	ESQUEMA
TARIMA PLÁSTICA HEAVY DUTY - 8T XYLTER BLAU	XBTP-HD-8T-001	VENTA Y RENTA



### CARACTERÍSTICAS GENERALES:

- ✦ MATERIAL: HDPE 100% VIRGEN
- ✦ CERTIFICADO SGS | ORIGEN DE MATERIALES
- ✦ DIMENSIONES: **1.20M X 1.00M**
- ✦ REFORZADA CON 8 TUBOS DE ACERO
- ✦ CARGA ESTÁTICA: **6 TON**
- ✦ CARGA DINÁMICA : **2 TON**
- ✦ CARGA EN RACK: **1.4 TON**
- ✦ DOBLE CARA
- ✦ PESO: **28.50 KG**
- ✦ 4 WAY ENTRY
- ✦ COLORES: AZUL, GRIS Y NEGRO



### NOTA:

- ✦ LOS PRECIOS PUEDEN CAMBIAR SIN PREVIO AVISO
- ✦ IMAGEN ILUSTRATIVA, EL PRODUCTO FINAL PUEDE VARIAR



PRODUCTO	SKU	ESQUEMA
TARIMA PLÁSTICA HEAVY DUTY WH-2 XYLTER BLAU	XBTP-HD-WH-002	VENTA Y RENTA

### CARACTERÍSTICAS GENERALES:

- ✦ HMW-HDPE 100% VIRGEN
- ✦ USO CON PATÍN HIDRÁULICO O MONTACARGAS
- ✦ CERTIFICADO SGS | ORIGEN DE MATERIALES
- ✦ DIMENSIONES: **1.3M X 1.3M X 16 CM**
- ✦ IDEAL PARA USO RUDO
- ✦ 4 WAY ENTRY
- ✦ CARGA ESTÁTICA: 6 TON
- ✦ CARGA DINÁMICA : 1.5 TON
- ✦ CARGA EN RACK: 1 TON
- ✦ PESO: 32 KG

### NOTA:

- ✦ LOS PRECIOS PUEDEN CAMBIAR SIN PREVIO AVISO
- ✦ IMAGEN ILUSTRATIVA, EL PRODUCTO FINAL PUEDE VARIAR





PRODUCTO	SKU	ESQUEMA
TARIMA PLÁSTICA HEAVY DUTY WH XYLTER BLAU	XBTP-HD-WH-001	VENTA Y RENTA

### CARACTERÍSTICAS GENERALES:

- ✦ HMW-HDPE 100% VIRGEN
- ✦ CERTIFICADO SGS | ORIGEN DE MATERIALES
- ✦ DIMENSIONES: **1.3M X 1.3M X 15 CM**
- ✦ IDEAL PARA USO RUDO EXTREMO (VIDA PROM. 10 AÑOS)
- ✦ PRÁCTICAMENTE IRROMPIBLE
- ✦ 2 WAY ENTRY
- ✦ CARGA ESTÁTICA: 6 TON
- ✦ CARGA DINÁMICA : 2 TON
- ✦ PESO: 32 KG

#### NOTA:

- ✦ LOS PRECIOS PUEDEN CAMBIAR SIN PREVIO AVISO
- ✦ IMAGEN ILUSTRATIVA, EL PRODUCTO FINAL PUEDE VARIAR





PRODUCTO	SKU	ESQUEMA
TARIMA METÁLICA ALUMINUM OS XYLTER BLAU	XBTM-AL-OS-001	VENTA Y RENTA

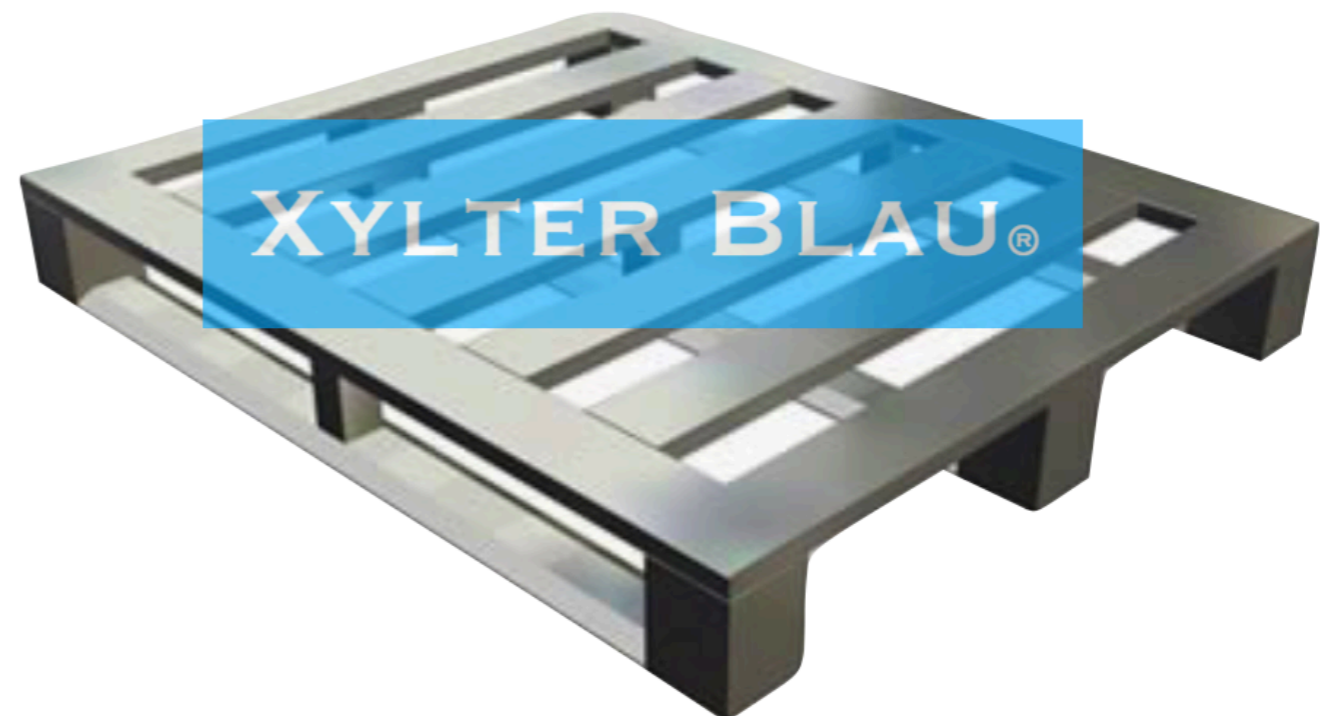


### CARACTERÍSTICAS GENERALES:

- ✦ MATERIAL: ALUMINIO
- ✦ CERTIFICADO SGS | ORIGEN DE MATERIALES
- ✦ DIMENSIONES: **1.0M X 1.5M X 15 CM**
- ✦ IDEAL PARA USO RUDO
- ✦ REPARABLE
- ✦ USO CON PATÍN HIDRÁULICO O MONTACARGAS
- ✦ 4 WAY ENTRY
- ✦ CARGA ESTÁTICA: 3 TON
- ✦ CARGA DINÁMICA : 1.4 TON
- ✦ PESO: 12 KG

#### NOTA:

- ✦ LOS PRECIOS PUEDEN CAMBIAR SIN PREVIO AVISO
- ✦ IMAGEN ILUSTRATIVA, EL PRODUCTO FINAL PUEDE VARIAR



**Tarimas Heavy Duty:**

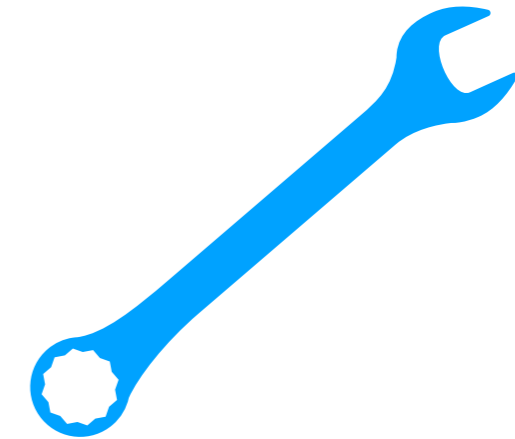
- 1000x1200x150mm
- 1000x800x150mm
- 1100x1100x150mm
- 1140x1140x150mm
- 1200x1140x150mm
- 1300x1100x150mm
- 1400x1100x150mm
- 1400x1200x150mm
- 1400x1400x150mm
- 1500x1250x150mm
- 1600x1350x150mm
- 1600x1600x150mm
- 1650x1350x150mm
- 1800x1350x150mm
- 1900x1900x150mm

**Tarima Exportación y OTU:**

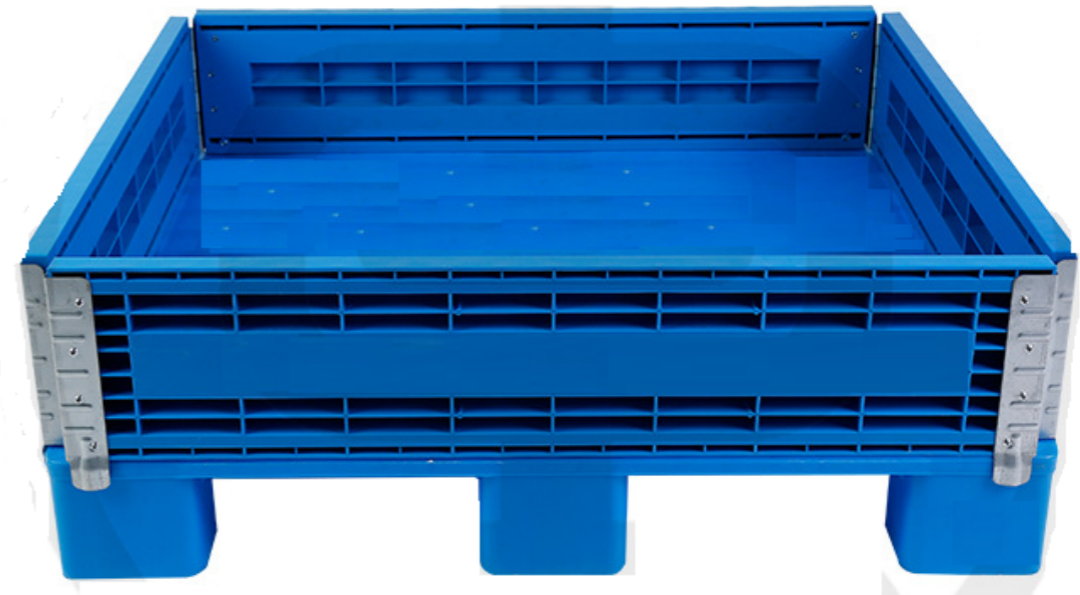
- 1000x1000x165mm
- 1100x800x150mm
- 1100x900x150mm
- 1100x1100x150mm
- 1140x1140x150mm
- 1200x800x150mm
- 1200x800x165mm
- 1200x1140x150mm
- 1200x1200x150mm
- 1250x1000x150mm
- 1300x1000x150mm
- 1300x1100x150mm
- 1300x1300x160mm
- 1400x1100x170mm
- 1400x1200x170mm
- 1400x1400x140mm
- 1500x1500x140mm

**Tarima Metálica Aluminum OS:**

- 100% configurable a la medida deseada
- Ancho: según requerimientos
- Largo: según requerimientos
- Alto: según requerimientos



- Contamos con cinturones para tarimas (Pallet Collars) para convertir tus tarimas de manera práctica en cajas contenedoras
- Nuestros productos pueden personalizarse en impresión, grabado y color.
- Contamos con servicio de limpieza, desinfección y recuperación de tarimas.
- Tomamos a cuenta tarimas plásticas y cajas plásticas rotas o en desuso (HDPE).
- Contamos con pallets de varios tamaños (visitar slide de Tamaños Disponibles)



## Dirección Fiscal:

**Circuito del Bosque 365  
Bosques Vallarta, Zapopan  
Jalisco, México C.P. 45222**

## Teléfonos:

**+52 (33) 1653 8246 | +52 1 (55) 3247 8380  
+52 1 (33) 2239 9641**

## Contacto digital:

**[www.x-blau.com](http://www.x-blau.com) | [inquiries@x-blau.com](mailto:inquiries@x-blau.com)**